

Invitación

FORO LA RESPONSABILIDAD SOCIAL DE LA TELEVISIÓN

Impacto de la cobertura televisiva ante situaciones de emergencia

Herman Chadwick, Presidente del Consejo Nacional de Televisión, tiene el agrado de invitarle al Foro “La Responsabilidad Social de la Televisión: Impacto de la cobertura televisiva ante situaciones de emergencia” a realizarse el miércoles 22 de agosto, a las 11:30 hrs, en el Aula Magna de la Universidad Arturo Prat, ubicada en Av. Arturo Prat 2120.

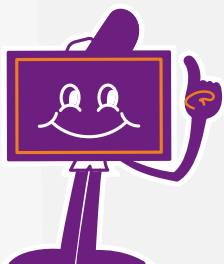
Éste evento se realizará en el marco de la firma de convenios para la incorporación de Novasur, TV educativa del Consejo Nacional de Televisión, en los establecimientos educacionales de Pica e Iquique.

Esperamos contar con su presencia.



FORO LA RESPONSABILIDAD SOCIAL DE LA TELEVISIÓN

Impacto de la cobertura televisiva ante situaciones de emergencia



El foro panel “La Responsabilidad Social de la Televisión, Impacto de la cobertura televisiva ante situaciones de emergencia” abordará desde diversos puntos de vista la forma en que son tratados temas complejos para la ciudadanía y los efectos posteriores que produce. En particular, se dialogará sobre la cobertura televisiva de las situaciones de emergencia y cómo es evaluada por la ciudadanía.

El objetivo del foro es entregar herramientas y aportar al diálogo para un consumo crítico y responsable de la televisión, así como también presentar datos y estudios sobre la reacción de los espectadores en estos eventos. El foro estará compuesto por Francisco Leal, académico de la Universidad de Tarapacá y María Paz Valdivieso, Jefa del Departamento de Supervisión del CNTV.



PROGRAMA

- 11:30 – 12:00** Llegada e inscripción de participantes.
- 12:00 – 12:30** Palabras de bienvenida y firma de convenios entre municipalidades y Consejo Nacional de Televisión.
- 12:30 – 13:15** Foro: “La Responsabilidad Social de la Televisión, Impacto de la cobertura televisiva ante situaciones de emergencia”
- 13.15 – 13:30** Café de cierre





Francisco Leal Soto.
Psicólogo Universidad de Chile,
Magíster en Educación por la
Universidad de Tarapacá, doctor (c)
en Psicología y Educación de la
Universidad Autónoma de Madrid.
Académico de la Universidad de
Tarapacá, director del Departamento
de Ciencias Sociales y del Magíster
en Psicología Educacional.

Psicológicamente, las reacciones de las personas frente a catástrofes naturales oscilan entre la emocionalidad y la racionalidad, con diversos grados de control. La televisión, cuya influencia ocurre a nivel individual y colectivo, puede facilitar o interferir comportamientos adecuados tanto antes como durante y después de una catástrofe. En la presentación, se analizan algunas de estas reacciones y cómo la televisión ejerce influencia sobre ellos considerando la naturaleza de sus diversos tipos de programación a los que la audiencia puede adjudicar diversos valores de verdad o realidad, enfatizando en la responsabilidad que les cabe en, al menos, considerar el efecto de sus transmisiones sobre la audiencia y facilitar a la misma la discriminación del carácter y valor de realidad de sus contenidos.

A partir de dos casos puntuales, la cobertura televisiva del terremoto de Chile del 2010 y los anuncios de posibles catástrofes naturales de este año, surge la necesidad de analizar la forma en que es tratada la información en los medios de comunicación masiva. Ésta presentación abordará la manera en que los contenidos televisivos son mostrados, y como éstos pueden generar efectos en la población, provocando situaciones de posibles crisis o alarma. En este sentido, el Consejo Nacional de Televisión trabaja desde distintas áreas, realizando estudios, ofreciendo talleres de educación en medios y, por supuesto, supervisando los contenidos exhibidos en televisión.



María Paz Valdivieso Ruiz-Tagle
Jefa Departamento de
Supervisión del Consejo
Nacional de Televisión, Cientista
política de la Pontificia
Universidad Católica de Chile,
Magíster en Ciencia Política,
mención Relaciones Internacio-
nales en la misma casa de
estudios.

Patrocinan:

